

2018. MARCH

# 広報 JAだてし

育苗中のサニーリーフ



NO.605

発行 伊達市農業協同組合（営農生産部編集）

〒052-8666 伊達市末永町 74 TEL0142-23-2181

E-mail kouhou@ja-dateshi.or.jp

<http://www.ja-dateshi.or.jp>

JA 伊達市

検索



*Japan Agricultural cooperatives*

主な内容

豆作・米麦・甜菜合同定期総会開催

伊達市農業青色申告会定期総会

地区別懇談会

硬質系秋まき小麦「つるきち」栽培講習会開催 その他

3月号

トピックス

今月号の

豆作・米麦・甜菜  
合同定期総会開催

3月2日(金)にホテルローヤルで豆作生産振興協議会(畠山義則会長)・米麦改良協会(佐藤哲会長)・甜菜振興協議会(同)の合同定期総会を開催しました。すべての総会において原案通り可決し今後の伊達市の農業を担う3つの総会が終了いたしました。総会には胆振農業改良普及センターやみなみ北海道農業共済組合、北海道糖業株式会社道南製糖所をお招きし、各専門知識の観点からアドバイスなど頂き、収入保険制度など新たな取組の説明などもありました。米の部では優良出荷共励会の表彰が行われました。

結果は以下の通りです。

- ▶最優秀賞 前田 幸彦 出荷数量 578袋  
1等比率 100%
- ▶各品種の部(低タンパク)

品 種	氏 名	タンパク値
きらら397	遠藤 活典	6.2%
ほしのゆめ	該 当 な し	
ななつぼし	太田 悟	5.4%
ななつぼし	大堀 貢	5.4%
おぼろづき	堀込 誠	6.1%
ゆめぴりか	八木沼昭一	6.0%

伊達市農業青色申告会定期総会

2月16日(金)、JA伊達市本所会議室において平成30年伊達市農業青色申告会定期総会が開催されました。

篠原寿会長の挨拶の後、平成29年度事業並びに会務処理報告、収支決算報告、平成30年度事業並びに会務処理計画、収支予算が審議され、全て原案通り可決されました。



地区懇開催

1月16日(火)から20日(土)にかけて各地区にて地区別懇談会が開催されました。

懇談会では組合長を始め、参事、各部長より事業の進捗状況や決算見込みなどが説明され、それぞれ質疑応答が行われました。



質疑応答についての詳しい内容は別紙に記載しておりますのでお目通しください。



硬質系秋まき小麦「つるきち」栽培講習会開催



3月6日(火)にJA伊達市本所で市内小麦生産者を対象に硬質系秋まき小麦「つるきち」の栽培講習会が開催されました。  
講師に胆振農業改良普及センター本所の渡邊智昭専門普及指導員を招き、施肥方法、農薬使用時期のポイント等について説明と質疑応答が行われました。「つるきち」は今年で作付3年目となりますが満足できる収量・品質には至っており、今回の講習会を活かし収量の増加や品質向上が期待されます。



成人喫煙者限定

# IQOS 無料体験会および優先販売会のご案内

## IQOS 製品特長



火を使わない。



灰が出ない。



たばこの煙のニオイがない。\*

火を使わない、灰が出ない、たばこの煙のニオイがしない。\*

たばこ葉を直接加熱するから満足感のある味わい。

あなたの毎日を変えるIQOSをこの機会に体験してみませんか？

ご体験後にはIQOSキットをご購入いただけます。(IQOSキットの数には限りがございます)

\* IQOSのたばこペーパーのニオイが強いわけではありません。

**実施日：2018年3月26日【月】**

**時間：10:00～19:00**

**会場：くみあいマーケット催事場【IQOSご購入のお客様に全農商品券1000円分プレゼント】**



### ご注意

- ご参加は成人喫煙者様に限らせていただきます。
- 初めてIQOS2.4Plusキットを購入の方は、会員登録をして頂くと3000円offクーポンをご使用頂けます。
- 会員登録には、免許証or保険証と携帯電話が必要です。当日会員登録のフォローをさせていただきます。  
IQOS 2.4Plus キット メーカー希望小売価格 10,980円(税込) → 7,980円(税込)
- IQOSキットの購入はクレジットカードでのお支払いになります。  
(ご利用可能カード：VISA、マスター、JCB、アメリカン・エクスプレス、ダイナース、ディスカバー)

お問い合わせ先 フィリップモリスジャパン合同会社 担当：藤川 TEL：080-5906-8884



**IQOS LINE公式アカウント登場!**

今すぐ、友だち追加してIQOSを楽しもう。

ここから「友だち追加」



©2017 Philip Morris Products S.A.

喫煙は、あなたにとって肺がんの原因の一つとなり、心筋梗塞・脳卒中の危険性や肺気腫を悪化させる危険性を高めます。未成年者の喫煙は、健康に対する悪影響やたばこへの依存をより強めます。周りの人から勧められても決して吸ってはいけません。たばこの煙は、あなたの周りの人、特に乳幼児、子供、お年寄りなどの健康に悪影響を及ぼします。喫煙の際には、周りの人の迷惑にならないように注意しましょう。

JA伊達市：くみあいマーケット **組合員限定！！**

# プレミアムクーポン

※組合員様限定で下記の期間お買い物をして頂くと、お買い上げ金額の**5%OFF**！  
 ※各期間中一度のお買い物に限ります。  
 ※下記のクーポン券を切取ってご持参ください。  
 ※使用期限切れのクーポンはご使用いただけませんのでご了承ください。

きりとり線

**組合員限定！！** 組合員様ご氏名 \_\_\_\_\_ 様

使用期間▶平成30年3月18日(日)～24日(土) **JA伊達市：くみあいマーケット**

# プレミアムクーポン5%OFF！

※こちらのクーポンを切取ってご使用ください。一部対象外の商品がございます。

きりとり線

**組合員限定！！** 組合員様ご氏名 \_\_\_\_\_ 様

使用期間▶平成30年3月25日(日)～31日(土) **JA伊達市：くみあいマーケット**

# プレミアムクーポン5%OFF！

※こちらのクーポンを切取ってご使用ください。一部対象外の商品がございます。

きりとり線

**組合員限定！！** 組合員様ご氏名 \_\_\_\_\_ 様

使用期間▶平成30年4月1日(日)～7日(土) **JA伊達市：くみあいマーケット**

# プレミアムクーポン5%OFF！

※こちらのクーポンを切取ってご使用ください。一部対象外の商品がございます。

きりとり線

**組合員限定！！** 組合員様ご氏名 \_\_\_\_\_ 様

使用期間▶平成30年4月8日(日)～14日(土) **JA伊達市：くみあいマーケット**

# プレミアムクーポン5%OFF！

※こちらのクーポンを切取ってご使用ください。一部対象外の商品がございます。

きりとり線

**組合員限定！！** 組合員様ご氏名 \_\_\_\_\_ 様

使用期間▶平成30年4月15日(日)～21日(土) **JA伊達市：くみあいマーケット**

# プレミアムクーポン5%OFF！

※こちらのクーポンを切取ってご使用ください。一部対象外の商品がございます。

# J Aグループ通信

J Aグループの連合会・中央会の活動内容を紹介し  
ます。J A北海道大会決議事項の実績やその時々のト  
ピックスなど、組合員の皆様に定期的に伝えたいと思  
う内容をWEBサイトをご覧ください。

## J A北海道

### 中央会



北海道学園大学経済学部と  
北海道大学農学部において  
学生向け授業の一環として  
「北海道農業の概要と、それを  
支えるJ Aグループの役割」  
について講義を行い、合わせて  
300名近くの学生の参加が  
ありました。

「安定供給には、協同組合の  
形式が適している」「J Aの存  
在意義を改めて知ることがで  
きた」など、J Aの名前しか知  
らなかったという学生の皆さ  
んにも、J Aグループが果た  
す役割を理解して頂きました。

今後も、農

業・J Aの理

解者を増や

す「サポー

ター550

万人づくり」

に向けた情

報発信を着実に進めて参りま

す。



## J A北海道

### 信連



昨年12月、地域貢献活動の  
一環として、J Aバンクのキャ  
ラクター「ちよリス」がサンタ  
クロースに扮し、札幌市郊外の  
幼稚園等8カ所のクリスマスマ

イベントに参  
加しました。

イベントで

は、野菜あて

クイズやダ

ンス等のレク

リエーション

のほか、ちよリスから子ども達

へハンドタオルをプレゼント

しました。

子ども達はちよリスのほっぺ

を撫でたりと、自由に触れ合

い、イベントを楽しんでいま

た。



## ホクレン



北海道産小麦の普及拡大を  
目的に、札幌駅前通地下歩行  
空間の広場で、「2018パン  
マルシェ」を開催しました。

道内の人気や評判のパン屋

16店が出

展し、北海

道産小麦

を100

%使用し

たパンの

ほか、小豆



や黒豆などの道産豆を使用し  
たオリジナル豆パンなどを販  
売。

閉店以前に売り切れるほど  
の盛況ぶりでした。今後も、北  
海道産小麦の魅力やおいしさ  
を広く知っていただけるよう  
PRしてまいります。

## J A共済連

### 北海道



J A共  
済の「こ  
ども共  
済」が「マ  
ザーズセレクション大賞」を受  
賞しました。

全国的ママたちが「使ってみ  
てよかった!」と思った企業や  
商品に投票し、表彰する「信頼  
と好感で選ばれる賞」です。

ママたちからは「トップクラ  
スの変戻率だから」「出産前か  
ら加入できて安心した」等の  
声が寄せられました。

J A共済連北海道は、今後  
も安心と満足を提供に努めて  
まいります。

## J A北海道

### 厚生連



組合員ならびに地域住民の  
皆様の生命と健康を守るため  
本会事業の積極的な啓蒙推進  
を図ることを目的として、広  
報誌「すまいる」を発行して  
おります。

年3回発行しており、様々  
な医療・健康情報を発信して  
おります。

ホームページにもバックナ  
ンバーを掲載しておりますの  
で、是非「一読ください。」





主な登場人物

八つあん

のんきで大らか、食いしん坊。子どものように純朴でまっすぐな根性の持ち主。熊さんを慕って、いつも後をついて歩いている。



食いしん坊

熊さん



江戸っ子

短気でせっかち、あわてんぼう。だけど気のよいチャキチャキ江戸っ子。大工の見習いで、親方にいつもこき使われている。



ご隠居

横町の重鎮。長屋の住人たちのよろず相談役で、熊さん八つあんにとって先生のような存在。「協同組合」について、やけに詳しい。

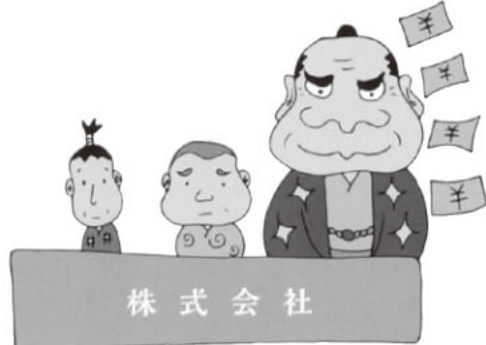


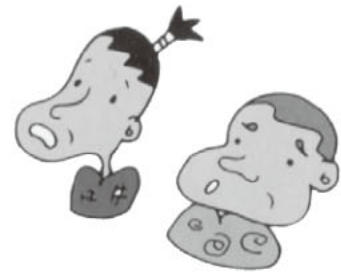
重鎮

株式会社との違い

熊さん…てえへんだ、てえへんだ！  
八つあん…たいへんたいへーん！  
ご隠居…何じゃ二人そろってあわたましい。またどこかで喧嘩か？  
熊さん…あたりきしやりきの

ご隠居…おやおや、そりゃまたどうして？  
熊さん…なんでも源さんの店が越後屋に乗っ取られたって話ですぜ。  
ご隠居…むむ……そういえば越後屋は最近、あやしい動きをしておたからのう。  
熊さん…源吉商店の株を越後屋がひそかに買い占めて。気づいたときにや後の祭りだったらしいですよ。  
八つあん…カブ？白くてまん丸の？  
熊さん…そうだぜ八、みそ汁に入れたらめつぼううまい……てオイ！  
ご隠居…かっかっか。  
熊さん…いやご隠居、笑いごとじゃありませんぜ。このままだと、新しくできた横丁農協も越後屋に乗っ取られちゃうんじゃないですか？  
ご隠居…む、それは違ううう。  
熊さん…いきなりだネごも。  
ご隠居…農協は乗っ取られん！  
八つあん…ごーして？  
ご隠居…協同組合だからじゃ。  
熊さん…また始まったネごも。  
ご隠居…協同組合は、共通の目的をもった人たちが組合員となってお金を出し合いそれを手元に事業を運営しておるんじゃ。  
八つあん…きょうつうのもくてき？  
ご隠居…たとえば八つあんは今の暮らしをもっとよくしたいと思っじゃろう？  
八つあん…うん。  
ご隠居…それこそが、協同組合に集う人たちの共通の目的なんじゃよ。しかし株式会社は違う。(キーワード)  
1)  
熊さん…どう違うんですか？  
ご隠居…協同組合は1人1票





制なんじゃよ。  
 八つあん：ひとりいっぴょう？  
 ご隠居：うむ。協同組合とい  
 うものがユーザーオー  
 ナー経営であることは、前  
 にも話したな。(第一弾)  
 協同組合は、組合員の運  
 営によって支えられている  
 平等で民主的な組織なん  
 じゃ。  
 だから物事を決めるとき  
 にも、出資金の多い少ない  
 に関係なく、すべての組合  
 員が1人1票の投票権と決  
 定への参加権をもつんじや  
 よ。  
 熊さん：なるほどねえ。  
 ご隠居：それに対して株式会  
 社は、1株1票制。つまり  
 所有する株の数に応じて議

決権が与えられるんじや。  
 だから源さんのお店のよ  
 うなことも起こり得てしま  
 う。  
 熊さん：どうしてですか？  
 ご隠居：株式会社を構成する  
 のは「株主」じゃ。株を多  
 く持っている株主ほど議決  
 権がたくさん与えられる。  
 熊さん：そついや源さん、越  
 後屋に株を半数以上持って  
 かれたつて、嘆いていやし  
 た。  
 ご隠居：うむ。そうなるこ  
 会社の運営を思うがままに  
 されてしまふ、つまり乗っ  
 取られることも十分ありえ  
 るのじゃ。  
 多く持つ者が強く。持た  
 ざる者は弱い。これが株式  
 会社の倫理じゃからな。  
 熊さん：弱肉強食つてやつで  
 すねえ。  
 八つあん：焼肉定食？  
 ご隠居：協同組合は、人と人  
 が結びつき力を合わせる組  
 織じゃ。  
 特定の人の意見ばかり通  
 る運営が行われたり、外部



の組織や人に支配されては  
 いかん。  
 だから1人1票とするこ  
 とで、組合員の意思が平等  
 に反映される仕組みになっ  
 ておるんじやよ。  
 熊さん：なるほどねえ。株式  
 会社は力ネで結びついてい  
 るが、協同組合は人で結び  
 ついてるつてわけだ。  
 ご隠居：熊、正解！  
 熊さん：え、クイズなの？！  
 八つあん：熊さんすこーい！  
 熊さん：照れるネども。

▶キーワード1「協同組合と株式会社の違い」

	協 同 組 合	株 式 会 社
目 的	組合員の生産と生活を守り向上させる。(組合員の経済的・社会的地位の向上、組合員および会員のための最大奉仕)(非営利的)	利潤の追求(営利目的)
所 有 者	農業者、漁業者、森林所有者、勤労者、消費者、中小規模の事業者など。(組合員)	投資家、法人(株主)
事 業 利 用 者	事業は根拠法で限定。事業利用を通じた組合員へのサービス。利用者は組合員	事業は限定されない。利益金の分配を通じた株主へのサービス。利用者は不特定多数の顧客
運 営 者	組合員(その代表者)	株主代理人としての専門経営者
運 営 方 法	1人1票制(人間平等主義に基づく民主的運営)	1株1票制(株式を多く持つ人が支配)

# 理事会のうごき

## 第12回理事会…平成30年2月14日(水)

- ▶ 任期満了に伴う総代選挙日程等について

## 第13回理事会…平成30年2月27日(火)

- ▶ 平成30年度事業方針(案)について
- ▶ JA伊達市特別条件緩和措置対象組合員の経営継続について
- ▶ JA伊達市特別条件緩和措置対象組合員の新規貸付について
- ▶ 指導強化対象組合員への貸付について
- ▶ 役員報酬の諮問について
- ▶ 総代選挙に係る選挙管理者、投票管理者及び開票管理者の指名について
- ▶ 総代選挙に係る選挙立会人、投票立会人及び開票立会人の指名について
- ▶ 中央会監査の受監等に関する意向について
- ▶ 決算棚卸日程について
- ▶ 決算監査日程について  
(3月29日～31日 3日間)
- ▶ 地区別組合員懇談会の意見質問に対する回答について
- ▶ 加工米手数料改正について
- ▶ 総合事業の継続について
- ▶ 平成30年度からの増資計画について
- ▶ 平成30年度監査計画案について
- ▶ 平成30年度経営定期点検実施計画案について
- ▶ FinTech 企業等との連携及び協働に係る方針について
- ▶ 平成30年度伊達市・登別市(縁故債)入札枠設定について

# 未来を変える。 みんなで変える。

## 国営緊急農地再編整備事業 「伊達地区」 Vol.10

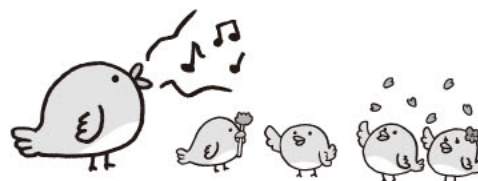
### 後悔しないために!

現在、伊達市で実施している地区調査も、今年の秋には受益地を確定させ、事業計画案を策定していくこととなります。ここで受益地が確定すると、途中で事業に参加することができなくなります。

農家の皆さんの中には、将来的に営農が困難な方もいると思います。そのとき、農地は誰かに貸すか売ることになります。しかし、整備されていない農地の場合、借りる人は少ないと思われれます。借りる人がいたとしても、事業に参加していないと、「どうしてこの農地は工事を行うことができないのか?」と言われるます。国営緊急農地再編整備事業は、後から「やっぱり参加したい」と思っても参加することができない事業です。優良な農地を将来に引き継ぐためにも、将来を見据えた決断が求められます。

### ◆問い合わせ先

伊達地区国営緊急農地再編整備事業  
促進期成会事務局  
(伊達市経済環境部農務課農地再編推進室内  
Tel.0142-23-3331 内 539)



農と食の  
総合雑誌

# 地上

GOOD EARTH

お申し込みは JA へ

定価(税込み) / 普通月号……590円  
付録付号(5・11月号)……650円

JA の家庭雑誌 お申し込み受付中

あなたの元気がわたしの元気

# 家の光

定価(本誌とも) **980円**