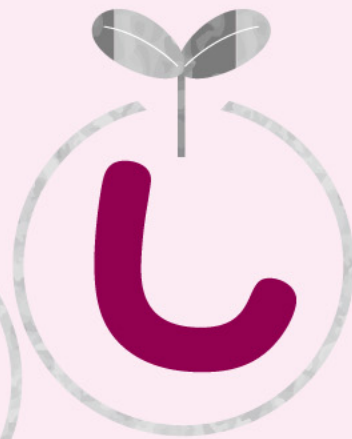


・人 広報



主な
話題

野菜収穫を体験
集中豪雨の被害
伊達野菜PRへ
マーケット消防訓練 その他

9 月号
NO.647



TOPICS

今月の表紙……

気が付けばもう秋の気配がしています。お米の収穫がもうすぐ始まりです。市内には200ha以上の水田があり、多くの組合員の方が生産されています。農作業事故には十分に気を付けて、安全な作業を心がけてください。

年金友の会



■ ゲートボール会長杯

8月7日(土)、年金友の会ゲートボール大会会長杯が伊達歴史の杜ゲートボールで開催されました。当日は厳しい暑さの中10名が参加し、こまめな水分補給で熱中症に注意しながら、日ごろの練習の成果を十分に発揮し心地よくプレーしていました。成績は以下の通りとなっています。

優勝A ▶ 太田 智、東海林 信雄

加藤 裕一、大友 末子、加藤 イツ

準優勝B ▶ 角田 満、堀 智博、平泉 国子
東海林 綾子、伊藤 喜枝



元気にプレーするようす

■ 野菜収穫を体験!

8月7日(土)、収穫体験事業を上長和町で開催しました。大滝真さんに協力していただき、シシトウとミニトマトの収穫を体験しました。

若手農業者2名と近隣地区に住む女性4名子供1名が参加しました。30度を超える中の収穫作業に汗を流しながら、農業の大変さや魅力を実感し、小さな子供も楽しそうに収穫していました。

収穫体験に参加した舟迫徹さんは「一般の方々に農業の魅力を伝える機会が減っているのでこうした事業で多くの方に知ってもらいたい」と話しました。



収穫体験のようす

■ 集中豪雨の被害

8月10日(火)、台風から変わった温帯低気圧の影響で伊達市内で9時から13時までの4時間で56ミリ、24時間で95ミリの降水量を観測しました。特に萩原町付近では圃場の一部で表土が30センチ以上流されたり、冠水する被害が多く見られました。

被害面積は約2haで金額にして約1,300万円の被害報告がありました。一部地域では避難所が設置されるなど、大きく影響を受けました。こうした自然災害はいつ起こるかわかりません。干ばつや集中豪雨、地震、噴火等の災害に備えていきましょう。



冠水した圃場

■ 伊達野菜PRへ

8月25日(水)、JA伊達市女性部、青年部、地域貢献委員会の合同で、くみあいマーケット本店にて今年度3回目となる伊達産野菜の無料配布を行いました。

先着200名の方に限定し、配布した野菜は10品目で収穫期を迎えたカボチャをはじめとし、スイートコーンやブロッコリー、トマト、枝豆チンゲン菜などを女性部・青年部から集めました。特にカボチャは7月の高温が影響して収穫が早く、7月末に収穫したものを提供し多くのお客様が喜んでいました。新鮮な野菜を提供し地元野菜のPRと消費拡大につなげていきます。



野菜の説明をする青年部長

■ マーケット消防訓練

8月25日(水)、避難誘導訓練及び消火器訓練を西胆振行政事務組合伊達消防署の指導の下くみあいマーケットで実施しました。

営業時間中の火災を想定し、お客さま及び従業員の避難誘導方法と安全確保の方法を確認しました。避難訓練終了後には消火器訓練が行われ、従業員数名が指導を受けました。

年に1度実施している消防訓練で職員の防災意識向上を図ると共に、組合員の皆さまや利用されるお客さまが安心して買い物ができる環境を整えていきます。



消火器訓練のようす

【巡回健診のご案内】

年に1度健診を受け、健康状態を確認し、成人病等の予防・早期発見に努めましょう。

◎日 程 伊達市・・・令和3年11月24日(水)～11月26日(金)
登別市・・・令和3年10月15日(金)

◎場 所 伊達市・・・J A伊達市2階 会議室
登別市・・・鉄南ふれあいセンター

(登別市幌別町3丁目17番地1)

◎対 象 者 正組合員及びその家族の方で30歳以上の方

◎申込期日 令和3年9月30日(木)まで

◎申 込 先 J A伊達市営農指導課 TEL：0142-23-2181
登別支所 TEL：0143-85-3151

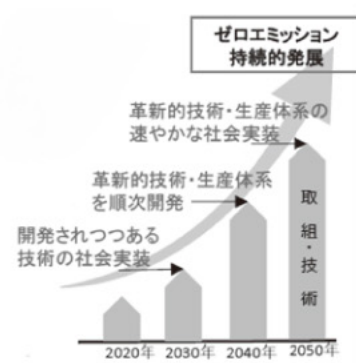
農林水産省からのお知らせ

みどりの食料システム戦略

我が国の食料・農林水産業は、大規模自然災害・地球温暖化、生産者の減少等の生産基盤の脆弱化・地域コミュニティの衰退、新型コロナを契機とした生産・消費の変化等の課題に直面しており、地域の将来を見据えた持続可能な食料システムの構築が急務となっています。



このため、農林水産省では、令和3年5月に、食料・農林水産業の生産力向上と持続性の両立をイノベーションで実現する「みどりの食料システム戦略」を策定しました。



詳しくは <https://www.maff.go.jp/j/kanbo/kanky/seisaku/midori/index.html>

こちら ⇒

⇒ 北海道農政事務所の取組はこちらから
https://www.maff.go.jp/hokkaido/kikaku/midori_hokkaidou.html



問合せ先 農林水産省北海道農政事務所企画調整室 ☎ 011-330-8801
農林水産省大臣官房環境バイオマス政策課 ☎ 03-3502-8056
(問合せメールフォームURL)
✉ <https://www.contactus.maff.go.jp/j/hokkaido/form/4762.html>

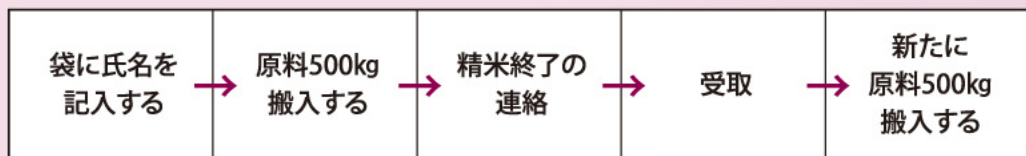
農林水産省

水稻生産者の皆さまへ

精米受付方法を変更しました!

麦乾施設の倉庫に限りがあることや、精米業務のスムーズ化に向け、方法を変更します。ルール of 徹底をよろしくお願いいたします。

- 1度搬入した分の精米が終了するまでは次の原料を受け付けることができません
- 受入量は1回につき500kgまで
- 原料搬入時のコンバイン袋・フレコンには必ず氏名を記入してください
- 精米終了の連絡がありましたら、早めに受取願います。
- 新ルールの流れ



- ※精米が終了し、受け取る際に次の原料をお持ちください。
- ※マスク着用をお願いします。

米穀の出荷について

新米精米 **9月15日(水)**から

一般出荷 **9月21日(火)**から

(ゆめぴりかは**10月11日(月)**から)

※**9月23日(木)**は**通常営業**します!

○問い合わせ

生産販売課農産係(麦乾施設)

TEL:23-2458



JA伊達市の公式



フェイスブック

Facebook



インスタグラム

Instagram



農業・地域に係る様々な情報を発信していきますのでよろしくお願いいたします!

(担当:営農指導課)

胆振農業改良普及センターからのお知らせ

胆振農業改良普及センターでは公式ホームページをより利用しやすくするため、掲載する情報や更新のお知らせについて見直しを進めています。

その一環として令和3年7月よりInstagramとFacebookを開設し、ホームページ更新のお知らせを始めました。

ぜひ、お持ちのスマートフォン・タブレット等でご覧下さい。



胆振農改 HPQR コード



胆振農改
FacebookQR コード



胆振農改
Instagram_iburinoukai1
QR コード



○問い合わせ 胆振農業改良普及センター TEL:23-3195

農機燃料自動車課よりお知らせ

出張料金を新設します。

令和3年10月1日(金)より、下記条件に該当する出張修理に別途出張料金を新設いたします。



- 営業時間外対応(17:15以降)
- 緊急時(即出張修理対応)
- 時間指定対応
- 休日、祝日時(農繁期のみ)の出張修理対応

1回の出張料金(税込)	
伊達市	5,500円
室蘭市	7,700円
登別市	11,000円

令和3年産米全道共計入庫時概算金

単位：円（1俵あたり）

品 種	等 級	品 位	令和3年産概算金	令和2年産概算金	対 比
ななつぼし	1 等	一般	11,000	13,200	▲2,200
		低蛋白（6.8%以下）	11,500	13,700	▲2,200
		高蛋白（8.0～8.4%）	11,000	13,200	▲2,200
		高蛋白（8.5%以上）	11,000	13,200	▲2,200
	2 等	—	10,000	12,200	▲2,200
	3 等	—	9,000	11,200	▲2,200
ゆめぴりか	1 等	第1区分S（6.8%以下）	14,000	15,200	▲1,200
		第1区分（6.9～7.4%）	13,500	14,700	▲1,200
		第2区分（7.5～7.9%）	11,000	13,100	▲1,200
		第3区分（8.0%以上）	10,900	13,000	▲1,200
	2 等	—	9,900	12,000	▲2,100
	3 等	—	8,900	11,000	▲2,100
きらら 397	1 等	一般	10,500	13,000	▲2,500
		高蛋白（8.9%以上）	10,500	13,000	▲2,500
	2 等	—	9,500	12,000	▲2,500
	3 等	—	8,500	11,000	▲2,500
ほしのゆめ	1 等	一般	11,000	13,100	▲2,100
		低蛋白（6.8%以下）	11,500	13,600	▲2,100
		高蛋白（8.0%以上）	11,000	13,100	▲2,100
	2 等	—	10,000	12,100	▲2,100
	3 等	—	9,000	11,100	▲2,100
おぼろづき	1 等	第1区分（7.9%以下）	11,000	13,400	▲2,400
		第2区分（8.0%以上）	10,800	13,100	▲2,300
	2 等	—	9,800	12,400	▲2,600
	3 等	—	8,800	11,400	▲2,600
そらゆき	1 等	—	10,000	13,000	▲3,000
	2 等	—	9,000	12,000	▲3,000
	3 等	—	8,000	11,000	▲3,000
加 工 米	1 等	—	8,200	9,800	▲1,600
	2 等	—	7,200	8,800	▲1,600
	3 等	—	6,200	7,800	▲1,600
飼 料 用 米	合	—	900		

《令和3年産米全道共計入庫時概算払いにおける注意点》

令和2年産米の販売価格下落から北海道米共同販売基金の取崩しが決定され基金残高22億円のうち、令和2年産米で18億円を使用する見通しとなり、新たに10億円規模の基金を造成することが決定されました。

令和3年産米につきましては、当初20円/俵の拠出金となっておりますが、緊急上乘分として80円/俵の合わせて**100円/俵を拠出**をしなければならない状況になりました。

（ホクレン共同計算入庫数量分）

令和3年産米の概算金設定につきましては、コロナ禍などの急激な情勢変化などから、例年実施されております追加払い・精算払いなど実施できない可能性や設定された概算金の返還も起こり得る状況下であります。

上記の情勢から、追加概算金の支払いや精算払いが無い状況の場合、拠出金を按分し翌年に徴収することが想定されますので、ご了承下さいませようお願い致します。

《飼料用米手数料について》

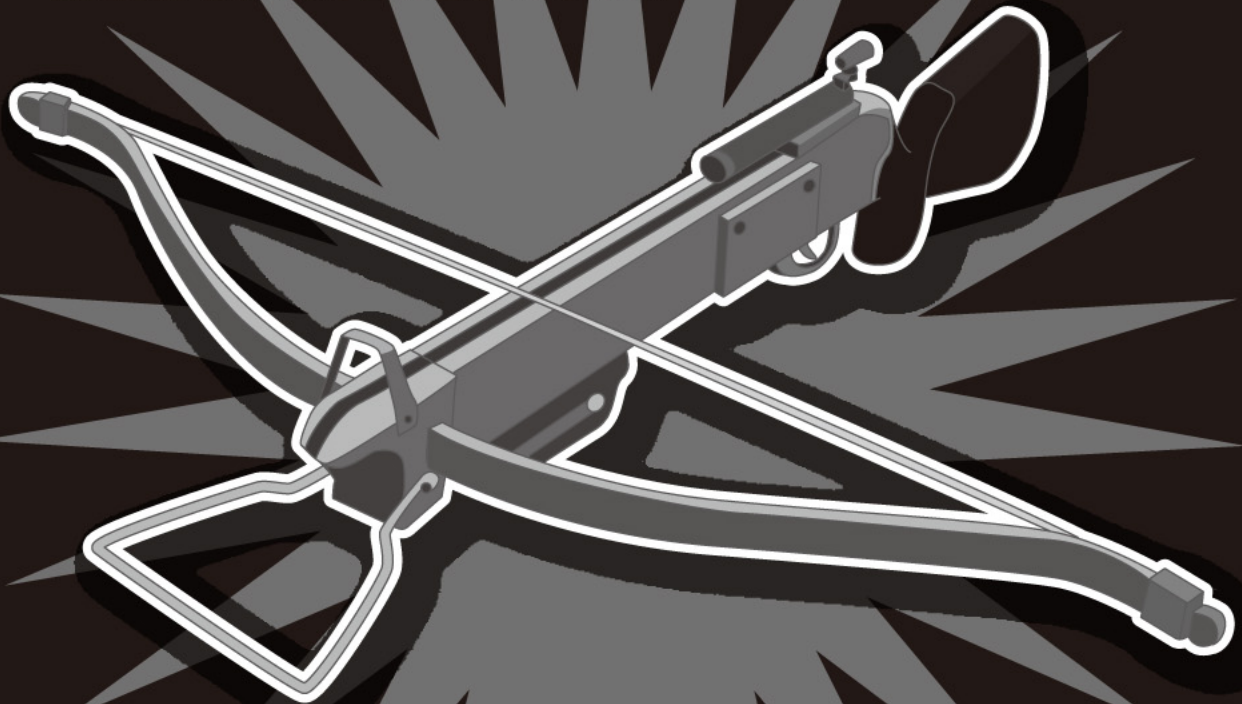
飼料用米手数料（JA手数料）につきましては、加工用米と同額の464円/俵とさせていただきますのでよろしくお願い致します。

クロスボウは (通称：ポウガン) 所持禁止 になります!!

銃刀法が改正され、クロスボウの所持が原則禁止・許可制となります。

改正法の施行後、不法に所持した場合、罪に問われます！（3年以下の懲役又は50万円以下の罰金）

※改正法は、公布の日から9か月以内に施行されます。



銃刀法の規制対象となるクロスボウとは、どのようなもの？

引いた弦を固定し、これを解放することによって矢を発射する機構を有する弓のうち、矢の運動エネルギーの値が人の生命に危険を及ぼし得る値以上となるものです。



自宅などにクロスボウを所持している場合は？

改正法の施行後6か月以内に許可申請をするか、警察に処分を依頼してください。（施行後6か月以内にこれらの措置を講ずれば、罪に問われません。）



具体的な処分方法は？

最寄りの警察署に直接持ち込んでいただければ、無償で処分します。（処分の依頼は施行前でも受け付けています。）

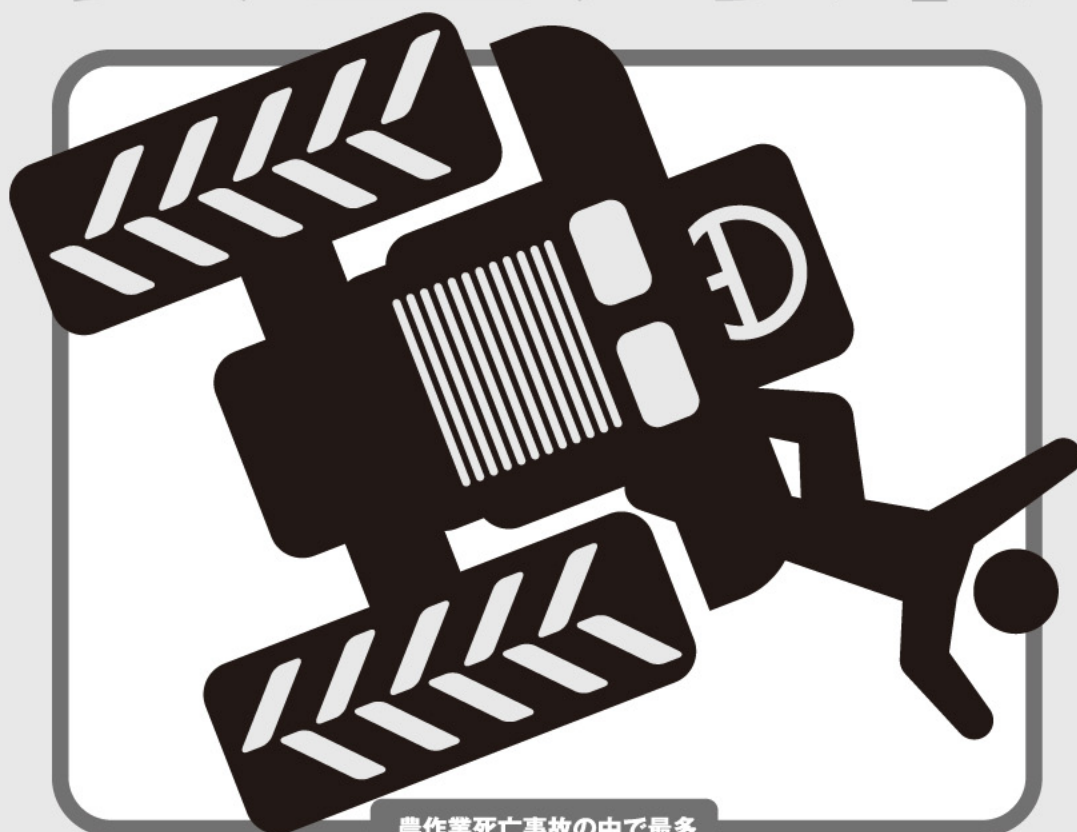
改正法や警察署への持込みに関する詳細は警察庁ホームページにて



<https://www.npa.go.jp/bureau/safetylife/hoan/crossbow/index.html>

警察庁・都道府県警察

見直そう! 農業機械作業の 安全対策



農作業死亡事故の中で最多

乗用型トラクターの転落・転倒対策をしましょう



デザイン/2021年農作業安全ポスターデザインコンテスト 農林水産大臣賞 東京都 田村 貞夫

2021年 秋の農作業安全月間

JAグループ

イラストは、農林水産省の
許諾を得て使用しています。





北海道コンサドーレ札幌とJA グループ北海道の食農 教育・社会貢献 活動シンボルマークが決定
 北海道コンサドーレ札幌とJAグループ北海道は、SDGsを基本方針とし食農教育・社会貢献活動をさらに発展させていくことを目的として、今年3月に新たに相互協力協定を締結しました。今年4月からは、新たな連携活動の象徴となるシンボルマークの公募を行い、約3カ月間で、道内外から81作品もの応募をいただきました。その中で最優秀賞に輝いたこちらのシンボルマークは、長崎県在住の30代女性がデザインしたもので、今後、「コンサ・土・農園（コンサ・ファーム）」や「みんなのよい食 JA 親善大使」など、様々な活動で使用される予定です。直近の連携活動としては、「コンサ・土・農園」で収穫した野菜のチャリティー販売を計画しています。トウモロコシは8月下旬・ジャガイモは9月下旬の北海道コンサドーレ札幌のホームゲーム時に、札幌ドームで販売予定です。



【連携活動については、本会SNSでも情報を発信しています！】Twitter: JA_HOKKAIDO_PR Instagram: a_qosanko / Facebook: anokkaido

JA北海道信連



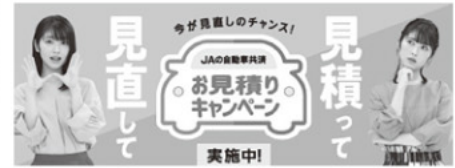
JAバンクで年金をお受取りされている方を対象に、窓口で「招福ようかん」をプレゼントする「年金サクスプレゼント」を開催しています。今年は多くのJAで7月1日から、また、一部JAでは8月1日以降からお渡ししています。さらに、北海道警察とも連携して、招福ようかんパッケージに「特殊詐欺被害にあわれないよう注意喚起の標語」も印刷し配布しています。
 JAバンク北海道は、地域住民の暮らしや財産を守る地域貢献活動に引き続き取り組んで参ります。



JA共済連北海道



JA共済では、『自動車共済お見知りキャンペーン』を実施しております。インターネットに開設したキャンペーンWebサイトへご応募いただいた方の中から、抽選で総計13,000名様に家電などの素敵な賞品が当たります。キャンペーンは令和4年3月31日(木)までです。この機会にJA共済のホームページにアクセスいただければ幸いです。お待ちしております！



JA共済 ホームページアドレス <https://www.ja-kyosai.or.jp/>

ホクレン



北海道神宮例祭に合わせ大鏡餅を奉納
 北海道もち米団地農協連絡協議会(事務局:ホクレン)は6月11日、北海道神宮例祭に合わせて、日本一の生産量を誇るもち米産地として、疫病退散(新型コロナウイルスの早期収束)と、もち食文化の振興も含めた北海道の農林水産業・経済の持続的な発展を祈願して、北海道産「はくちようもち」を使用した総重量120kg級の特大鏡餅を北海道神宮へ奉納しました。

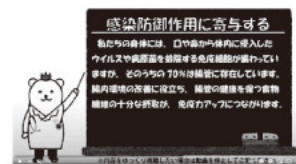


※令和2年産米農産物検査実績(2021年3月31日時点)

JA北海道厚生連



帯広厚生病院のYouTubeで「管理栄養士のお昼ご飯 職場飯編」の動画を公開しております。管理栄養士が教える栄養バランスの良いお弁当の作り方、手抜きの方法など、普段お弁当作りをされている方必見の内容です！是非ご覧ください。



↑動画内のワンシーン



↑このサムネイルが目印です！

紹介動画へのQRコードはこちら→



大地がひとを強くする。

JAグループ北海道の連合会の活動内容をご紹介します。各団体の詳しい取り組み内容はWEBサイトをご覧ください。

AGRIACTION!

HOKKAIDO





ヨーグルトで北海道♪
ライスサラダ

材料(2人分)
よつ葉北海道十勝生乳1000とろ
つとなめらかヨーグルト…大さじ4
【A】
ごはん…100g
ツナ缶…1缶
ミニトマト…4個

北海道コンサドーレ札幌選手寮

しまふく寮の レシピ紹介

北海道コンサドーレ札幌と
JAグループ北海道は

Vol. 2

食農パートナーです!

ヨーグルトで北海道♪ ライスサラダ

作り方
「よつ葉北海道十勝生乳1000とろつとなめらかヨーグルト」を使います。
①ごはんは冷まし、ツナ缶の油は切る。ミニトマトは1/4の大きさに切る。
②キュウリ、パプリカは1cmの角切り、玉ネギはみじん切りにする。
③【A】をすべて混ぜ合わせ、ヨーグルトを加えてさつと和える。

レシピの特徴

食感の良い刻み野菜とツナを合わせ、オリーブオイル、塩、コンショウ

キュウリ…1/2本(50g)
パプリカ…1/4個
玉ネギ…大さじ1(10g)
刻みパセリ…小さじ2
塩…小さじ1/4
オリーブオイル…小さじ1
コンショウ…少々



田中駿汰選手

でシンプルに味付けし、まろやかな「よつ葉北海道十勝生乳1000とろつとなめらかヨーグルト」を加えることで、さっぱりとクリーミーなドレッシングをかけたような味わいのサラダです。

**北海道コンサドーレ札幌の管理栄養士
小松先生のコメント**

練習や試合で失われた炭水化物やカルシウムの補給に！ ツナは、たんぱく質とビタミンB6を含んでいるので、リカバリーメニューに使えます。練習や試合後、夕食まで時間があるときのおやつや、夕食の一品に加えてはいかがでしょうか。皆さんもぜひ、お試しください。
3回シリーズでお届けした「特別企画」は、常にカルシウムが不足しがちなジュニアアスリートにとって、ピッタリなレシピでした。トップアスリートを目指すためにぜひ、ご活用ください。

北海道コンサドーレ札幌とJAグループ北海道は、
相互連携協定を結び、食農教育・社会貢献活動を展開しています!



ド ファーム
●コンサ・土・農園



●よい食JA親善大使



JAグループ北海道は、「コンサ・土・農園」や「よい食JA親善大使」を通じて、北海道コンサドーレ札幌とともに、食の重要性を幅広く発信しています。



令和3年度の
活動の軌跡

▶第20回理事会…令和3年8月31日(火)

- 第1号 クミカン供給限度額及び貸越極度額の変更について
- 第2号 第2・四半期監事監査日程について
- 第3号 組合員規程の一部変更について
- 第4号 令和3年度上期事業の進捗について

GAP認証制度とは!

食品安全・環境保全・労働安全
・労務管理・農場運営

GAP認証はとても簡単です。JA職員のアドバイザーが丁寧にわかりやすく説明しながら認証に向けて一緒に取り組みます!

安心・安全な農場運営で**5年後、10年後**の将来を見据えましょう!

◎問合せ先
営農指導課 TEL:23-2181

だて農業・漁業 大物産まつり中止

新型コロナウイルス感染症拡大の影響を受け、健康・安全を第一に考え、開催を中止することとなりました。

組合員の皆さまには大変申し訳ありませんが、ご了承いただきますようよろしくお願いいたします。

北海道最低賃金

— 889円 —

令和3年10月1日(金)から

未来を変える。 みんなで作る。

国営緊急農地再編整備事業 「伊達地区」 Vol.47

同意署名について ご協力をお願いします。

国営緊急農地再編整備事業の実施に向けて、これまで耕作者の方を対象に意向確認を行ってまいりましたが、今回、土地所有者の方にも同様に意向確認をさせて頂くため、同意署名簿の提出をお願いいたします。

同意署名簿の提出にあたっては、訪問又は郵送によりご案内いたしますので、ご多忙のところ大変恐縮ですが、ご協力をお願いいたします。

この同意は、伊達市で国営緊急農地再編整備事業が実施されることについて同意するという趣旨の署名になります。

工事予定年度が近づきましたら、その時点の所有者や耕作者の方に、改めて工事实施の意向確認を行います。

今後も引き続き、皆さまのご協力をお願いいたします。



◆問い合わせ先

伊達地区国営緊急農地再編整備事業
促進期成会事務局
(伊達市経済環境部農務課農地再編推進室内)
TEL0142-82-3201(直通)

退職されました 令和3年8月31日付

氏名	部署
旭岡 里栄	購買部生産資材課生産資材係 嘱託

発行 伊達市農業協同組合(営農指導課編集)

〒052-8666 伊達市末永町74 TEL0142-23-2181
E-mail kouhou@ja-dateshi.or.jp http://www.ja-dateshi.or.jp



ホームページ



フェイスブック



インスタグラム

